



TERRASSENDACH

Exklusives und Einzigartiges Überdachungssystem
mit einer Aussenliegenden oder
Innenliegenden Statik

aliplast[®]
aluminium systems

Terrassendach

ERFÜLLT
EN1090-3
NORMEN

VERSCHIEDENE DACHMODELLE

- ✓ Dachüberstand mit Aussenliegenden Dachträgerprofilen
- ✓ Walmdach mit variablen Aussenliegenden Dachträgerprofilen
- ✓ Satteldach für Carports mit Aussenliegenden Dachträgerprofilen
- ✓ Dach mit Kehlrinne mit Aussenliegenden Dachträgerprofilen

STATIK

- ✓ Spannweite Rinne mit Ringbalken zwischen 2 Stützen bis 600 cm möglich*
- ✓ Dachträger Tiefe bis 600 cm*
- ✓ Eine zertifizierte Verbindung zwischen Dachrinne und Stütze

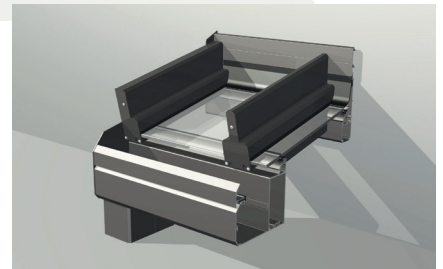
(*) mit Berücksichtigung von VSG 10mm und Sparrenabstand von 80cm, Schneelast von 85kg/m², und Durchbiegungsfaktor L/200.

FUNKTION UND MÖGLICHKEITEN

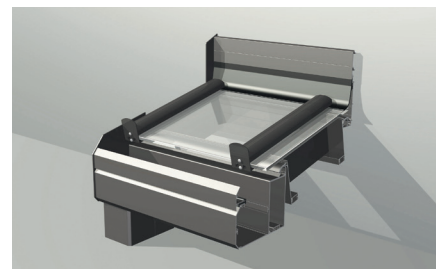
- ✓ Sowohl Aussenliegende als Innenliegende Statik in 1 System
- ✓ Dachneigung zwischen 5° und 25°
- ✓ Möglichkeit sowohl Glasleisten als Gummis zu verwenden
- ✓ Problemlose Anbringung von Beleuchtung durch Klemmleisten
- ✓ Ringbalken mit variabler Rinne
- ✓ Profile mit verschiedenen kürzeren Längen

WICHTIG!

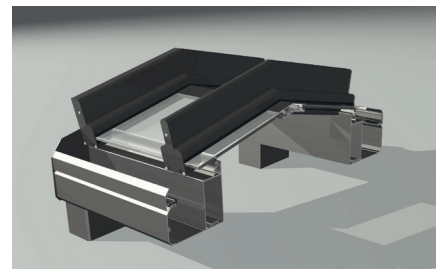
Montage von Sonnenschutz auf den seitlichen Dachträgern ist durchaus möglich.



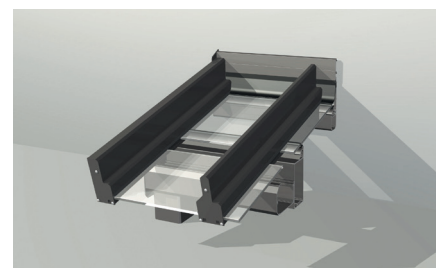
MODELL TD PULLDACH



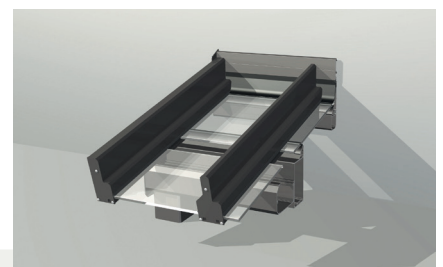
MODELL TD INNENLIEGENDE STATIK



MODELL TD AUSSENLIEGENDE STATIK



MODELL TD DACHÜBERSTAND



MODELL TD RINGBALKEN

ALIPLAST GA

WAASLANDLAAN 15 | B - 9160 LOKEREN
TEL +32 9 340 55 55 | INFO@ALIPLAST.COM | WWW.ALIPLAST.COM